



Teil 2

MessageHandler

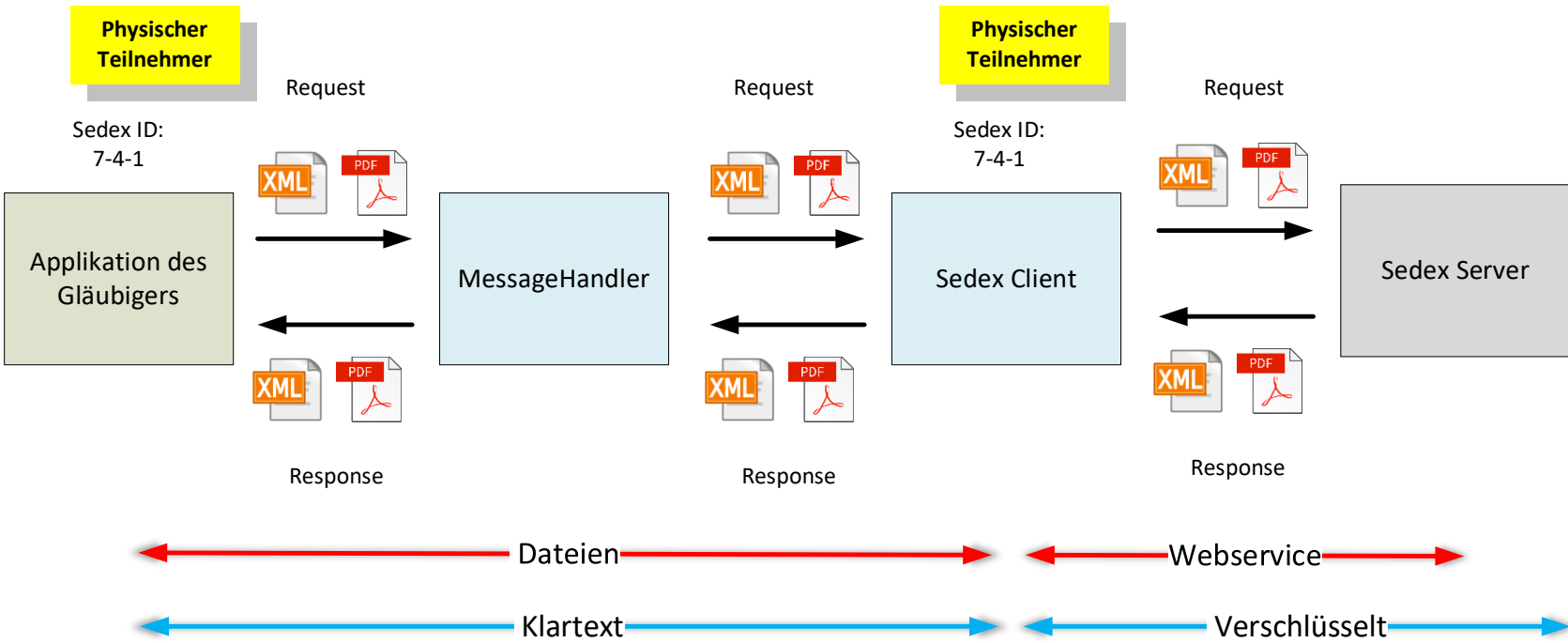
Igor Metz

Entwicklung MessageHandler
Glue Software Engineering AG

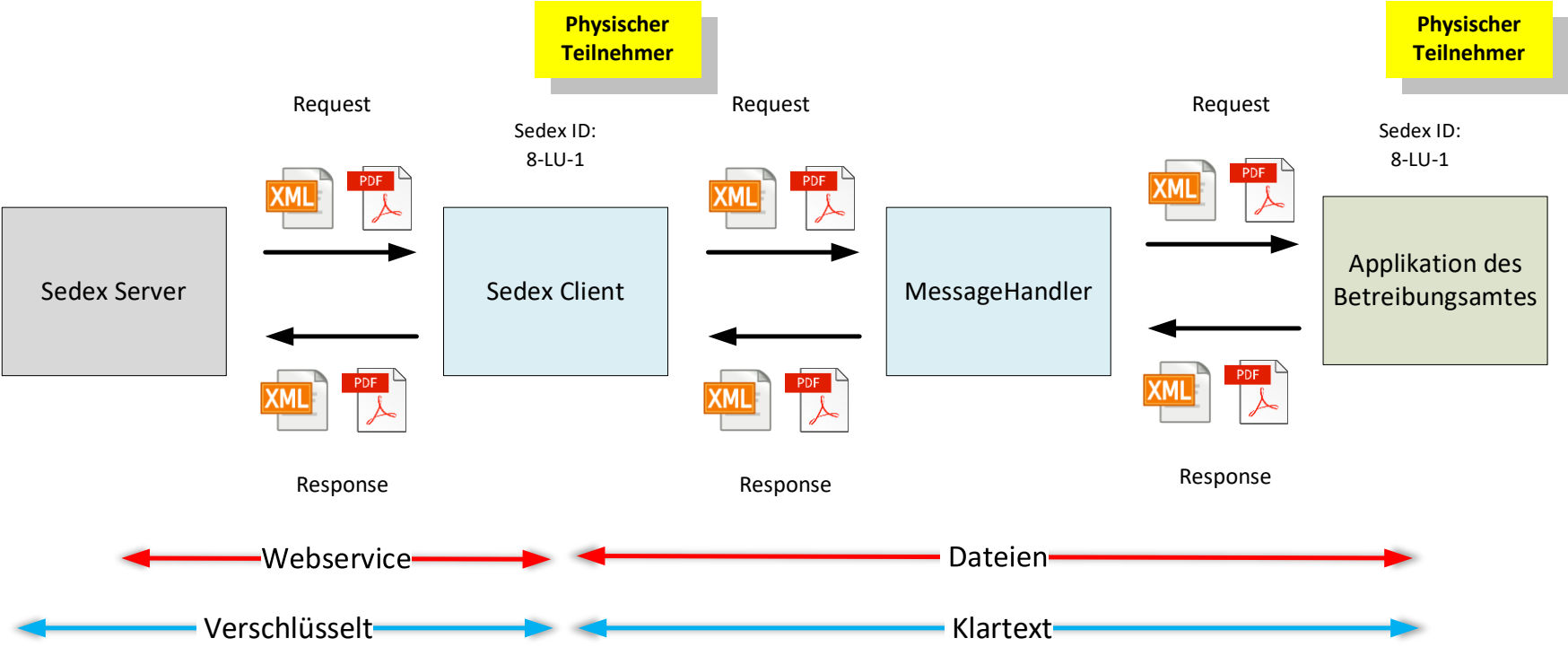
eSchKG aus der Vogelperspektive



Blackbox «aufgeheilt» - Seite Gläubiger



Blackbox «aufgeheilt» - Seite Betriebsamt



Was macht der MessageHandler ?

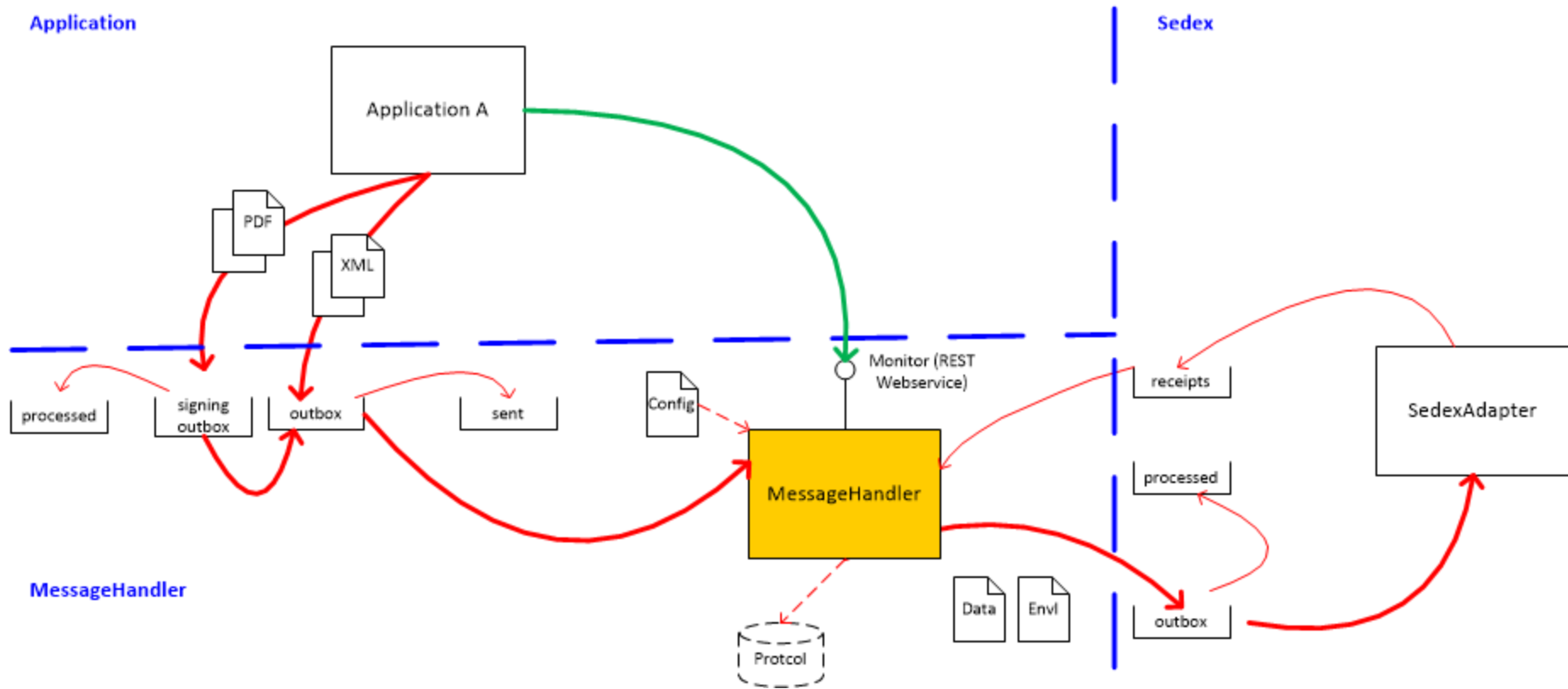
Senderseitig

- Verpackt alle eSchKG Meldungen, die für einen eSchKG Empfänger bestimmt sind, in eine ZIP Datei
 - Signiert Gläubigerdoppel mit dem Zertifikat des Betriebsamtes
- Übergibt die ZIP Dateien als sedex Meldung für den Versand an den sedex Client
- Führt ein Protokoll der versendeten Meldungen und Ihrer Zustände (→ sedex Quittungen)

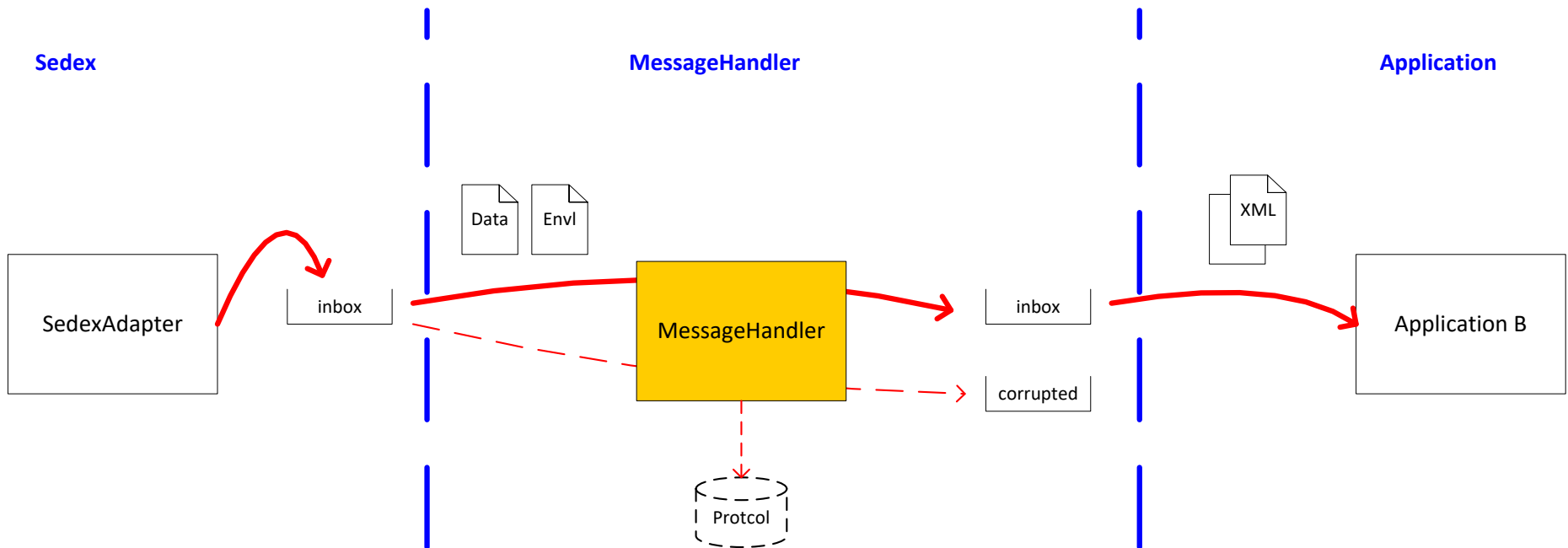
Empfängerseitig

- Packt die vom sedex Client angelieferten ZIP Dateien aus und stellt die Meldungen der Anwendung zur Verfügung

Whitebox – Seite des Senders



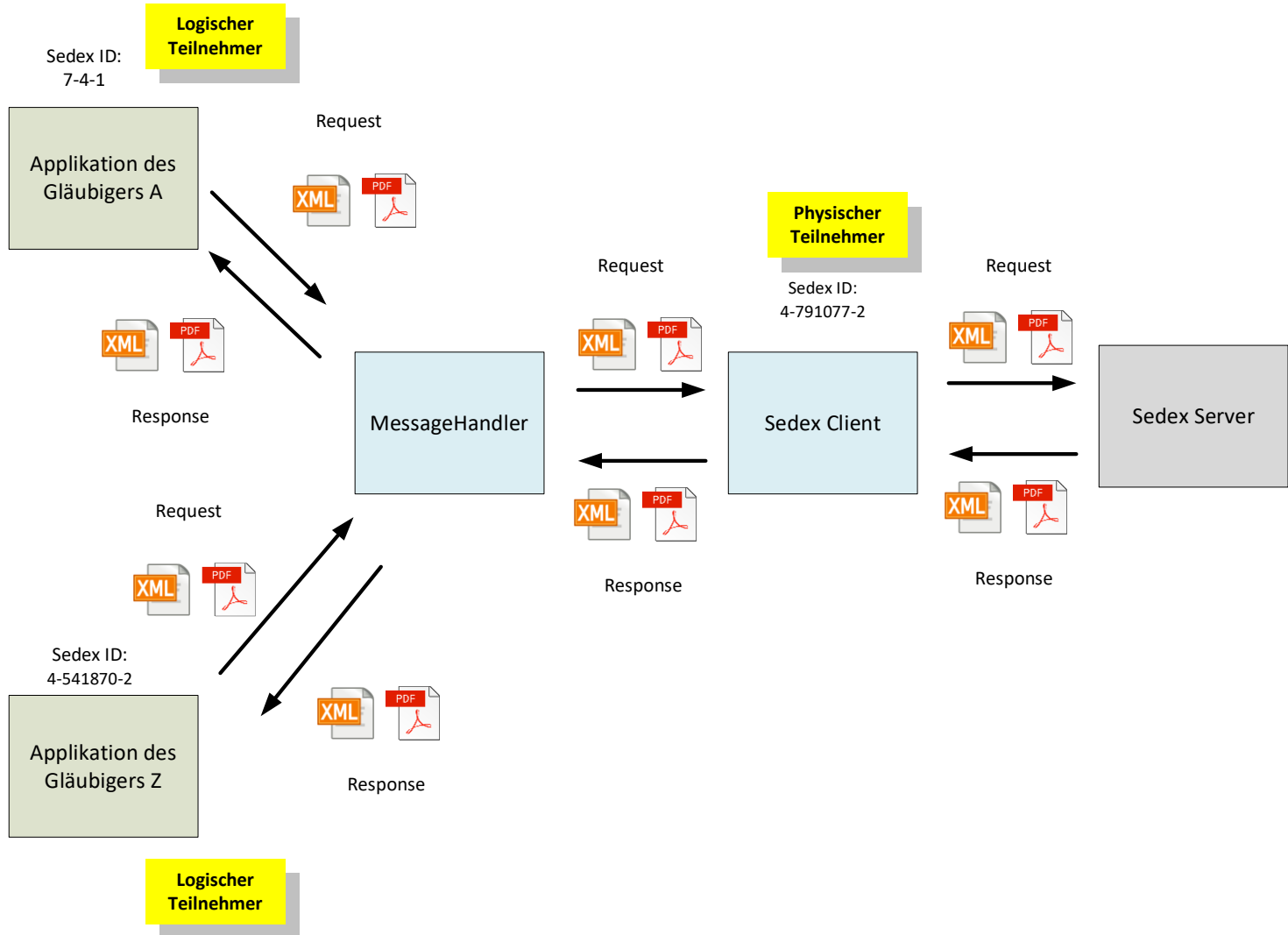
Whitebox – Seite des Empfängers



Was muss für MH konfiguriert werden?

- Sedex
 - Wer bin ich? → sedex ID des physischen eSchKG Teilnehmers
 - Wo sind die Interface Verzeichnisse des sedex Clients
 - outbox, inbox, receipts, processed
- MessageHandler
 - Wo ist das Arbeitsverzeichnis
 - Wo ist die Protokolldatenbank
 - Wie häufig soll MH Verzeichnisse pollen
 - Auf welchem Port hört der MH-Webservice
- Applikation
 - Wo legt die Anwendung ausgehende Meldungen ab, bzw. wo erwartet sie eingehende Meldungen
 - Wer ist die Anwendung? → sedex ID des physischen oder logischen eSchKG Teilnehmers

MessageHandler für mehrere Mandanten



Was macht der MessageHandler **NICHT**?

- aus- und eingehenden Meldungen werden **nicht** auf Korrektheit (XML Schema) geprüft
- Keine Alarmierung bei Funktionsstörungen oder Problemen

Bewährte Praxis (1)

- Verwenden Sie einen XML Editor, um das Konfig-File zu editieren
 - Und prüfen Sie das File gegen das XML Schema
- Verwenden Sie in der Konfiguration immer absolute Pfade
- Stellen Sie sicher, dass Sie die Verzeichnisse auf Partitionen legen, die genügend Platz haben!
 - Logfiles
 - Arbeitsverzeichnisse
- Ordnung und Sauberkeit
 - Aus dem sent Verzeichnis im MH Arbeitsverzeichnis müssen alte Dateien gelöscht werden!

Bewährte Praxis (2)

- Lebt MH noch?
 - <http://localhost:18080/message-handler/ping>
- Läuft alles rund?
 - Überwachen Sie die folgenden Verzeichnisse
 - corrupted
da ist nur dann etwas drin, wenn ein eSchKG Teilnehmer falsch verpackete Meldungen schickt
 - outbox
hat der sedex Client die Meldungen abgeschickt?
 - inbox
hat die Anwendung alle Meldungen verarbeiten können?
- Generell: Überwachen Sie den Füllgrad der Partitionen, auf denen Verzeichnisse liegen